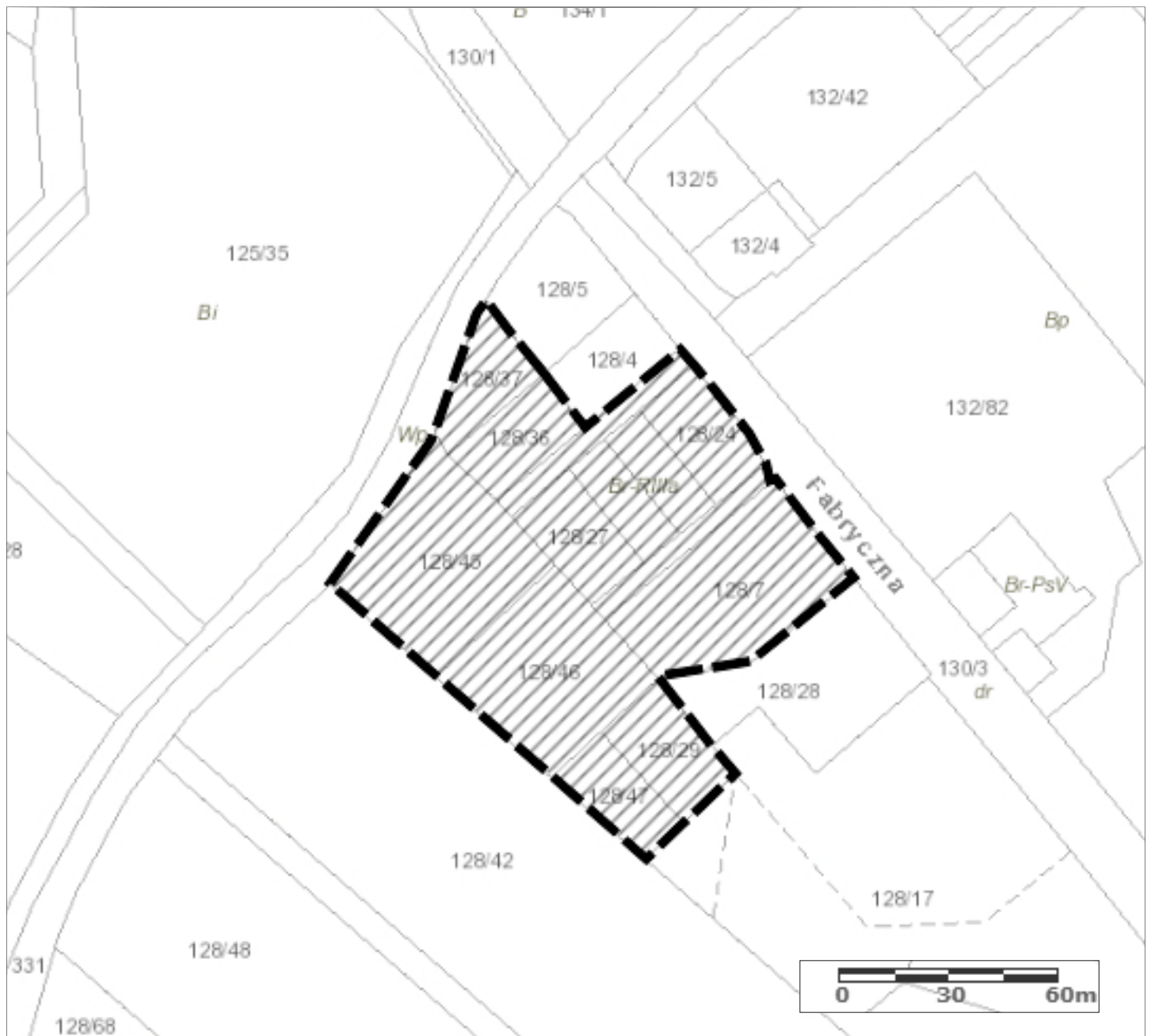


GRANICA OPRACOWANIA

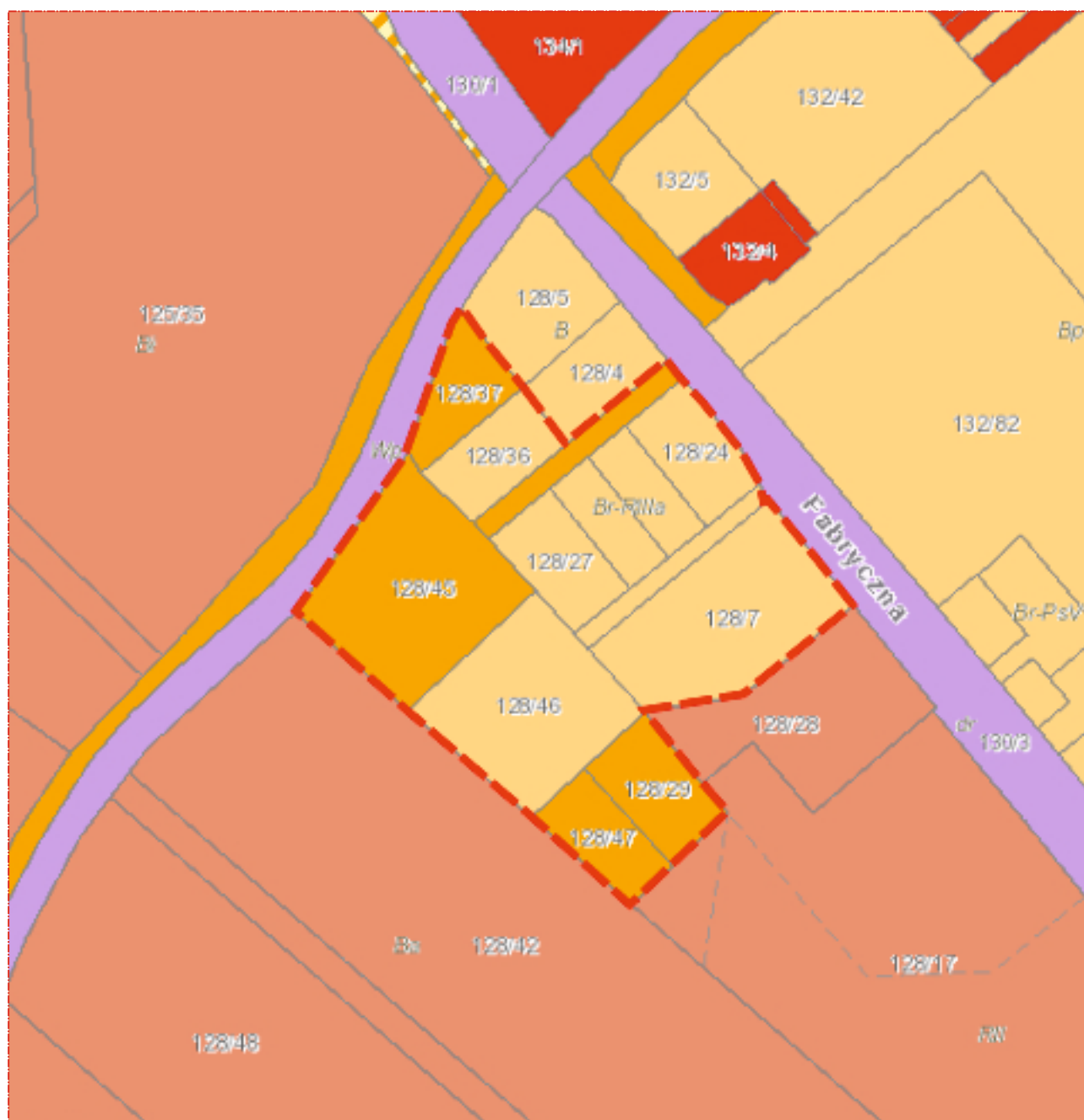


granica obszaru objętego miejscowym planem zagospodarowania przestrzennego

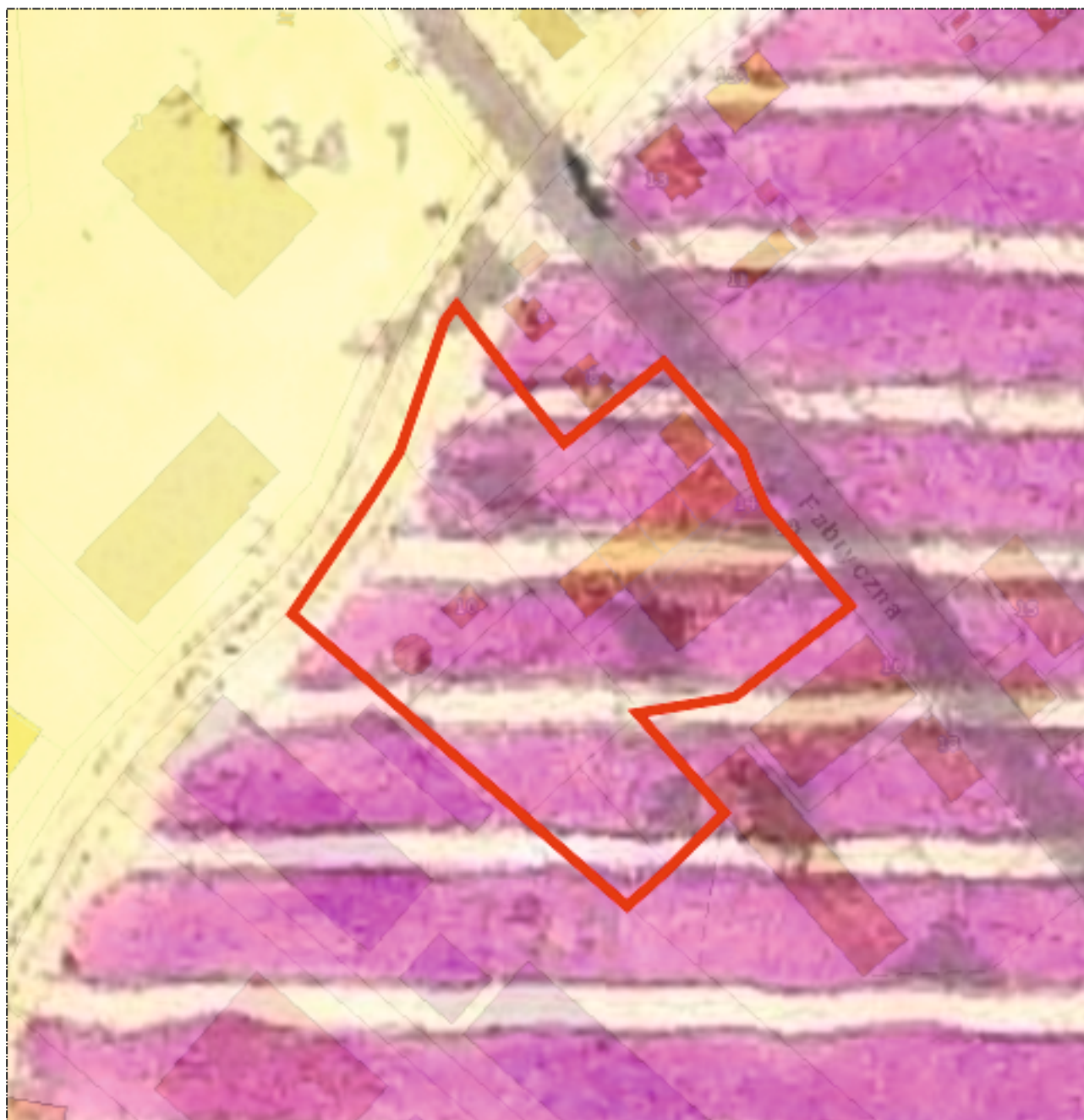
ORTOFOTOMAPA



STRUKTURA WŁASNOŚCI



OBOWIĄZUJĄCY MIEJSCOWY PLAN ZAGOSPODAROWANIA PRZESTRZENNEGO



STUDIUM UWARUNKOWAŃ I KIERUNKÓW ZAGOSPODAROWANIA I PRZESTRZENNEGO

